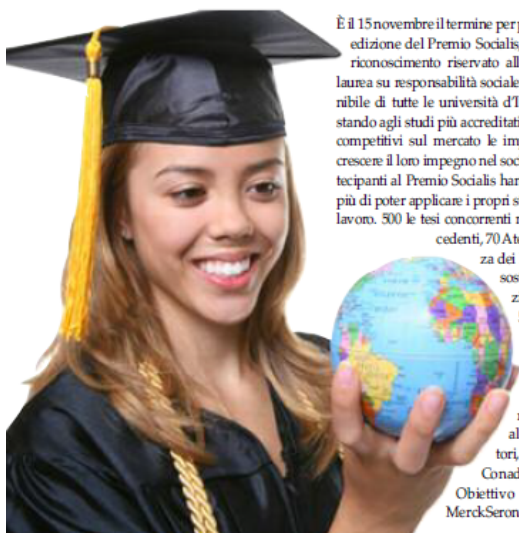


Web: **Quotidianolavoce.it**
Data: **05/11/2011**

la Voce

Domande entro il 15 novembre: il primo e unico riconoscimento riservato alle migliori tesi di laurea
Concorso per laureati in impegno sociale e sviluppo sostenibile



È il 15 novembre il termine per partecipare alla IX edizione del Premio Socialis, il primo e unico riconoscimento riservato alle migliori tesi di laurea su responsabilità sociale e sviluppo sostenibile di tutte le università d'Italia. E se è vero, stando agli studi più accreditati che per rimanere competitivi sul mercato le imprese devono far crescere il loro impegno nel sociale, i giovani partecipanti al Premio Socialis hanno una chance in più di poter applicare i propri studi al mondo del lavoro. 500 le tesi concorrenti nelle edizioni precedenti, 70 Atenei di provenienza dei laureati, 37 aziende sostenitrici, 16 istituzioni patrocinanti, 57 vincitori da tutta Italia. Ai vincitori di quest'anno la possibilità di effettuare stage presso alcuni dei sostenitori, tra i quali Barilla, Conad, Fondazione Obiettivo Lavoro, MerckSerono, Novartis, la

onus Lega del Filo d'Oro e l'agenzia Area. "Lo scopo del Premio Socialis è proprio quello di costituire un ponte tra Università e Impresa - ha spiegato Roberto Orsi, Presidente di Errepi Comunicazione e organizzatore del Premio Socialis - individuando e promuovendo presso le aziende figure professionali con competenze specifiche sull'argomento, pronte ad entrare in questo ambito di lavoro e a fornire un contributo concreto". La giuria della IX edizione del Premio Socialis è composta da Maria Ludovica Agrò (Responsabile Segretariato PCN OCSE Italiano - Ministero dello Sviluppo Economico), Leonardo Bechetti (Ordinario di Economia Politica, Università di Tor Vergata), Roberto Della Seta (XIII Commissione Permanente Territorio, Ambiente, Beni Ambientali, Senato della Repubblica), Luigi Mariano (Docente di Etica Economica, Università Gregoriana), Fiammetta Mignella Calvosa (Direttore CSSU-Centro Studi Scenari Urbani, Università LUMSA) e Roberto Orsi (Presidente di Errepi Comunicazione e Docente di Governance Territoriale e Responsabilità Sociale), Caterina Torcia (Presidente CSR Manager Network). Tra le istituzioni patrocinanti del Premio Socialis Presidenza

del Consiglio, Ministero degli Esteri, Ministero del Lavoro e delle Politiche Sociali, Ministero della Gioventù, Ministero dello Sviluppo Economico, Ministero dell'Ambiente, Tutela del Territorio e Mare, CNEL, AIDP, Regione Lazio, Provincia di Roma, Comune di Roma, mentre una collaborazione specifica è stata attivata con il CSR Manager Network e con la società specializzata in social network Orange Pisei. Secondo l'ultimo Rapporto sull'Impegno Sociale delle imprese in Italia, realizzato da SWG per l'Osservatorio Socialis di Errepi Comunicazione, 7 aziende su 10 tra quelle con più di 100 dipendenti dedicano investimenti al sociale, con particolare attenzione al sostegno umanitario, alla cultura e all'ambiente, e un impegno crescente verso iniziative per lo sviluppo del cosiddetto welfare aziendale, dedicato ai servizi ai dipendenti. Per partecipare al Premio Socialis è necessario inviare copia della tesi di laurea entro il 15 novembre 2011 alla segreteria organizzativa, presso Errepi Comunicazione, Via Arenula 29, 00186 Roma. Possono partecipare solo tesi discusse dopo il 1° gennaio 2008. Copia integrale del bando e tutte le informazioni inerenti il Premio al sito www.premiosocialis.it.